



极影 Ultra

说明书

V1.0

前言

感谢您选购【极影 Ultra】无线高清视频传输设备。本产品采用最新图像编解码技术和双频（5G&2.4G）无线传输技术，实现极低延时视频传输。



扫码添加品牌福利官，获取产品教程说明

产品特点

产品特点

核心技术优势

- 自研 TWiFi 传输技术：支持广播模式下一发多收高效协同（二十接收端以内性能最优），集成动态频点管理系统，开机自动筛选优质信道，具备自动跳频抗干扰能力，复杂环境下信号依旧稳定。

极致传输性能

- 超低延时体验：无干扰环境下实现 1080P25 最低 20ms 延时，满足专业级实时监看需求。
- 超远传输距离：单播模式支持 1.5km 超视距无线传输（空旷环境），搭配极影生态设备可实现跨系统无缝协同。

全格式高清适配

- 多接口超高清支持：
 - HDMI 端口：支持 4K60 超高清视频原生传输；
 - SDI 端口：支持 1080P 高清信号稳定传输，兼容传统广电设备。
- 灵活推流方案：接收器支持 4K60 UVC 免驱直播及 1080P RTMP 协议推流，即插即用适配主流直播平台。

专业级适配能力

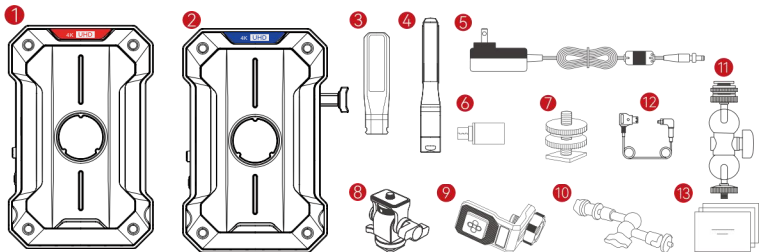
- 智能频点认证：通过 DFS 动态频率选择认证，自动规避雷达频段干扰，适配全球复杂频谱环境。
- 多元供电方案：支持带锁 DC 电源 / NP-F 锂电池 / 夹心 V 口电池扣板（选配）/ V 口电池接口多种供电模式，满足户外移动及固定安装场景需求。

生态兼容性设计

- 极影生态无缝兼容：单播模式深度适配极影系列设备，支持生态设备协同工作，构建灵活扩展的无线传输矩阵。

* 相关数据为猛玛官方实验数据

设备物料介绍



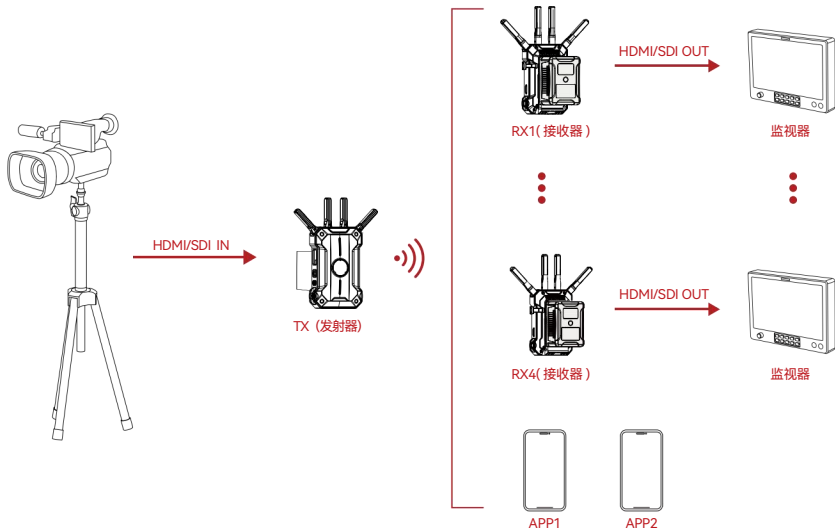
SKU 配置	一发一收	一发二收	单发射器	单接收器
① 发射器	1	1	1	-
② 接收器	1	2	-	1
③ 快插短天线	4	4	4	4
④ 快插天线	4	8	-	-
⑤ DC 适配器 12V/2A	1	1	-	1
⑥ OTG 转接器	1	1	1	1
⑦ 冷靴	-	-	1	-
⑧ 蜗牛云台	-	-	-	-
⑨ 稳定器快装板	-	-	-	-
⑩ 怪手	-	-	-	-
⑪ 豌豆荚云台带冷靴座	1	1	-	-
⑫ D-TAP 转 DC 电源线(带锁)	1	1	-	-
⑬ 快速指南 & 包装清单卡 & 教学卡	1	1	1	1

注: 1. 数量及产品外观与配置有关, 以实际购买的装箱清单为准。

2. 序号③、④、⑤、⑧、⑨、⑩如存在需求可进行单独选购。

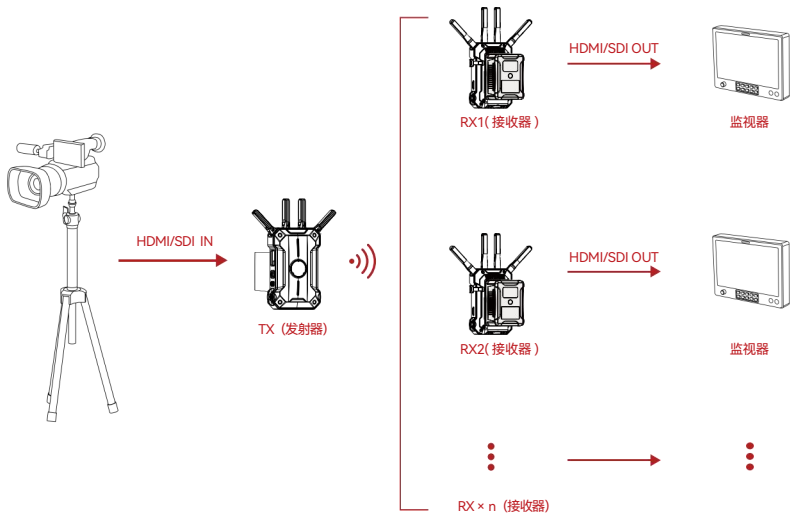
产品连接

■ 单播：一发四收 +2APP



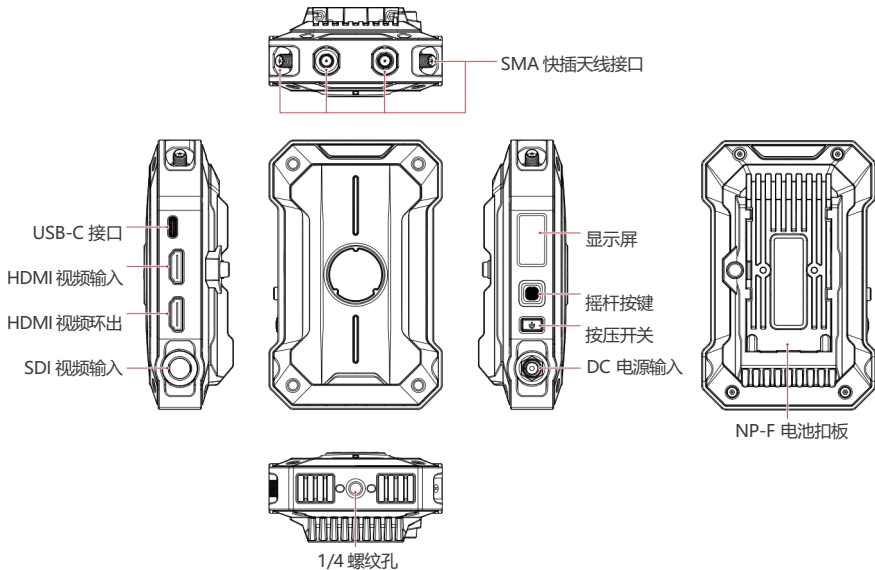
产品连接

■ 广播：一发无限



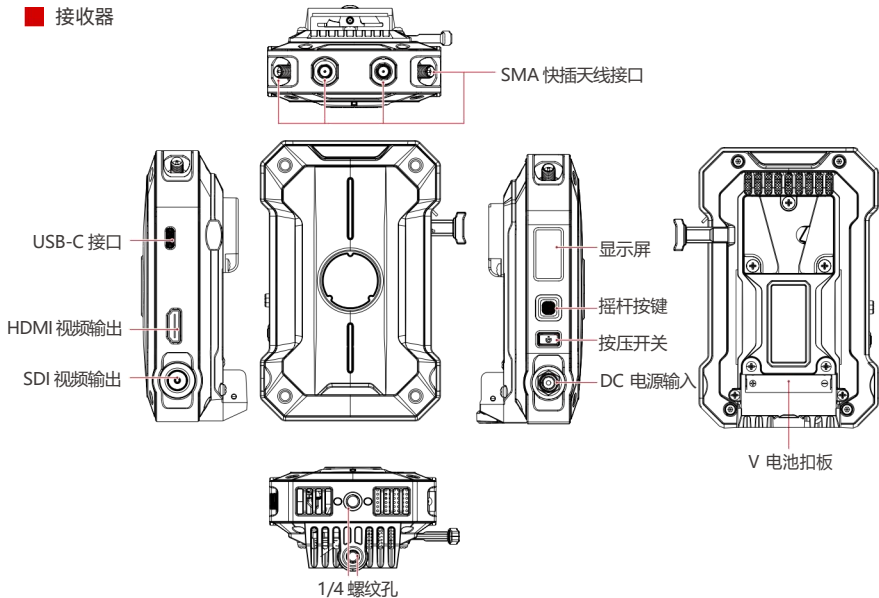
产品接口定义

发射器



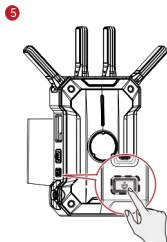
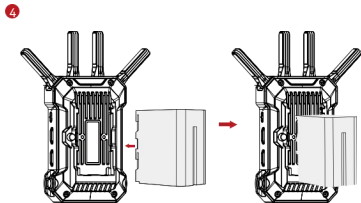
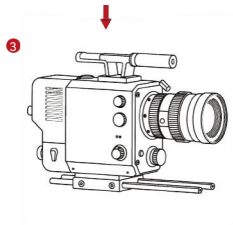
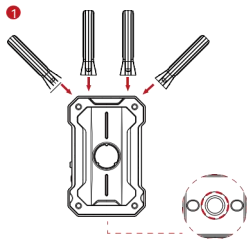
产品接口定义

接收器



产品安装

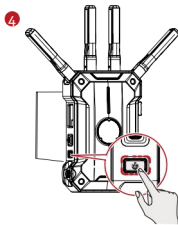
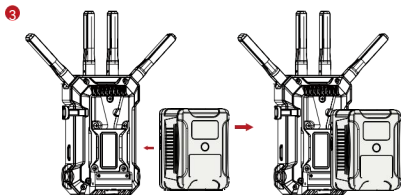
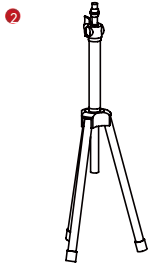
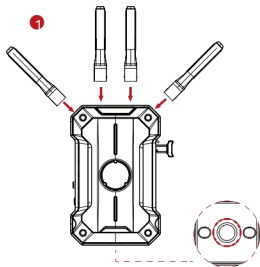
发射器安装



1. 按图示角度，安装天线；
2. 通过豌豆荚云台安装发射器至相机上；
3. 通过 HDMI 或 SDI 线连接发射器和相机对应的接口；
4. 安装电池（兼容 NP-F970 或同系列电池）；
5. 按压电源开关，设备开机。

产品安装

接收器安装



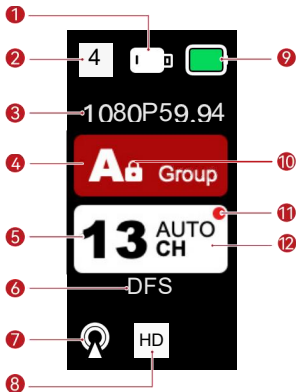
1. 按图示角度，安装天线；
2. 通过接收器底部 1/4 螺纹口安装在支架上；
3. 安装电池（兼容 V 口系列电池）；
4. 按压电源开关，设备开机。

进入菜单

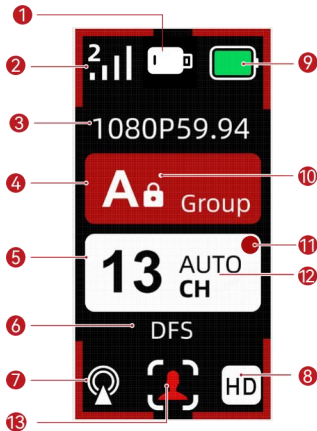
长按遥感按键 3 秒进入菜单界面，向上或向下拨动遥感可进行菜单选项的切换，按压摇杆按键为选择确认。

页面详情

发射器首页



发射器首页	
① USB-C 接入	⑥ DFS 频点标识
② 接收器连接数量	⑦ 传输模式标识
③ 分辨率显示	⑧ 画质模式标识
④ 分组显示	⑨ 电量显示
⑤ 频点显示	⑪ 频点状态显示
⑩ 持续上拨遥感按键，启动分组锁定，其他接收器将不可接入此分组	
⑫ 上下拨动遥感按键，选中“ AUTO ”，频点启动无缝自动跳频功能	



接收器首页

接收器首页	
① USB-C 接入	⑦ 传输模式标识
② 机位号 & 信号强度显示	⑧ 画质模式标识
③ 分辨率显示	⑨ 电量显示
④ 分组显示	⑩ 频点状态显示
⑤ 频点显示	⑬ 跟焦模式标识
⑥ DFS 频点标识	
⑩ 持续上拨遥感按键, 启动分组锁定, 其他接收器将不可接入此分组	
⑫ 上下拨动遥感按键, 选中“AUTO”, 频点启动无缝自动跳频功能	

功能栏描述

发射器功能说明



情景模式

根据不同的场景需求，为您提供最优模式



分组配对

进入选定后，处于同一分组的发射器 & 接收器将进行自动配对



风扇设置

根据不同的设备散热需要，选定不同的风扇模式



广播模式

广播模式开启后，1台发射器最多可连接无数台接收器（此模式下，20台内最优）



系统设置

进行设备的相关信息查看以及设置



返回



高画质模式

8~12M 动态码流



流畅模式

提供更远的传输距离，延时最低 20ms



静帧

在开启之后，传输过程中信号中断，接收器显示画面中断前的最后一帧



语言设置

进行产品的中 / 英文切换



网络信息

查看 WiFi 账号及密码



版本信息

查看系统版本信息



恢复出厂设置

对设备进行系统重置

功能栏描述

接收器功能说明



扫频

进入扫频后，将输出当前频点的优劣程度，可通过按键进行优质频点选择或是启动自动跳频功能



跟焦模式

启动跟焦模式的接收器延时最低 20ms，同一组内的其他接收器延时将保持不变



分组配对

进入选定后，处于同一分组的发射器 & 接收器将进行自动配对



风扇设置

根据不同的设备散热需要，选定不同的风扇模式



系统设置

进行设备的相关信息查看以及设置



返回



语言设置

进行产品的中 / 英文切换



网络信息

查看 WiFi 账号及密码



版本信息

查看系统版本信息

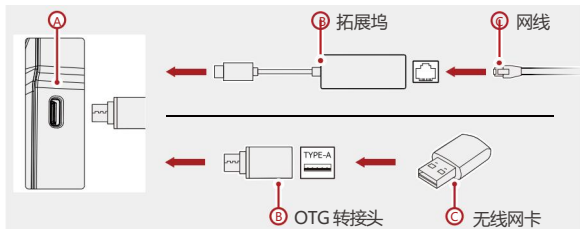


恢复出厂设置

对设备进行系统重置

接收器联网推流功能说明

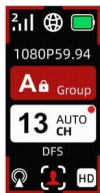
RTMP 推流



操作步骤:

1. 将已有流量套餐的无线网卡或网线通过 OTG 转接头连接至图传接收器;
2. 观察对应 Type-C 图标处是否存在变化:

联网状态:



推流状态:

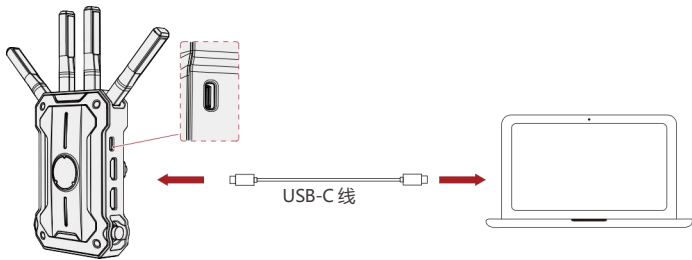


推流中断:



3. 将准备的推流地址通过客户端“HollyView”APP 进行输入后, 启动推流。

UVC 推流



操作步骤:

1. 通过 USB C 线连接已经接收到数据的接收器和电脑;
2. 通过电脑端推流软件 (如 OBS) 检查是否新增可添加视频源;
3. 点击添加, 启动推流。

APP 安装与连接

1. “猛玛图传”APP 下载



2. APP 连接方法

进入手机 WiFi 连接界面找到设备 WiFi(WiFi 名称为 HLD+ 设备 ID 号), 输入 WiFi 密码或通过 APP 扫描发射器机身二维码进行连接 (出厂默认密码 :12345678, 当 WiFi 默认密码修改后, 则无法进行扫码连接)。WiFi 连接成功后, 进入 APP 即可进行画面监看

产品参数表

	发射器	接收器
产品名称	无线图传系统	
产品型号	极影 Ultra TX	极影 Ultra RX
接口	DC IN: 2.0mm 芯插座 HDMI IN: HDMI 2.0 HDMI LOOPOUT: HDMI 2.0 SDI IN: 3G SDI Type-C: USB 2.0 天线: SMA 公头	DC IN: 2.0mm 芯插座 HDMI OUT: HDMI 2.0 SDI OUT: 3G SDI Type-C: USB 3.0 天线: SMA 公头
供电电压范围	电池供电电压范围: 6.8-8.4V DC 供电电压: 6-16V	
功耗	单播: 11W 广播: 14W	7W
净重	320g	
尺寸	(L*W*H) : 124.5*80*34.9mm	
发射功率	< 23dBm	/
接收灵敏度	/	单播: -85dBm 广播: -80dBm

产品参数表

	发射器	接收器
输入 / 输出视频格式	<ul style="list-style-type: none"> • HDMI: 720p50/59.94/60 1080p23.98/24/25/29.97/30 1080p50/59.94/60 4k (3840*2160) 23.98/24/25/29.97/30 4k (3840*2160) 50/59.94/60 <ul style="list-style-type: none"> • SDI: 720p50/59.94/60 1080i50/59.94/60 1080p23.98/24/25/29.97/30 1080p50/59.94/60 	<ul style="list-style-type: none"> • HDMI: 720p50/59.94/60 1080p23.98/24/25/29.97/30 1080p50/59.94/60 4k (3840*2160) 23.98/24/25/29.97/30 4k (3840*2160) 50/59.94/60 <ul style="list-style-type: none"> • SDI: 720p50/59.94/60 1080p50/59.94/60 1080p23.98/24/25/29.97/30 1080p50/60
频带	5G 频带 5.150~5.850GHz	2.4G 频带 2.412~2.484GHz
传输延时	跟焦模式: 1080P25 ≥ 20ms	
带宽	20M (广播模式: 40MHz)	

* 注: 根据不同国家和地区的差异, 产品的工作频段和无线发射功率存在一定差异, 详情请参考当地法律法规。

免责声明

技术支持

如在使用产品过程中遇到问题或需要更多帮助，请通过以下方式获得更多的技术支持：

猛玛服务热线电话：400-666-2100

常见问题 FAQ 请访问：<https://www.hollyland.com/cn/support/>

猛玛官方网站：<https://www.hollyland.com.cn>

猛玛微信公众号及小程序：



微信公众号



服务小程序

声明

Copyright©2020-2030 深圳市昊一源科技有限公司版权所有，保留一切权利。未经本公司书面认可，任何单位跟个人不得擅自摘抄、复制本文内容的部分或者全部，并不得以任何形式传播。

商标声明：



HOLLYLAND

猛玛



MOMA

以上商标均归深圳市昊一源科技有限公司所有。

注意：

由于产品版本升级或其它原因，本说明书会不定期进行更新。除非另有约定，本文档仅作为使用指导。本文档中的所有陈述、信息、建议不构成任何的明示或暗示的担保。

执行标准：Q/HLD 009-2025



400-666-2100

www.hollyland.com.cn

深圳市昊一源科技有限公司

深圳市宝安区石岩街道塘头社区塘头1号路创维创新谷 5D#801 · 中国制造