



猛玛立声 Pro 无线通话系统

说明书

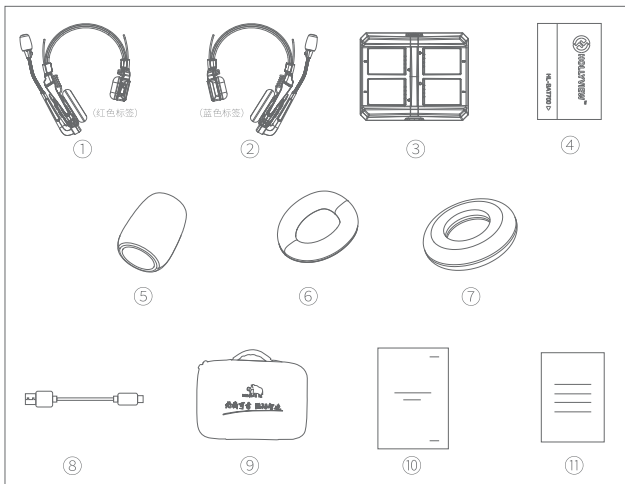
V1.0.0

前言

感谢您选购立声 Pro 从事您的现场调度工作！

如果您从未使用过无线内部通话系统，那么您即将面对的是无线内通产品中最激动人心的产品立声 Pro！它有着让人为之着迷的独特魅力。说明书这部分内容将为您展示如何开始使用立声 Pro，包括设备的安装，连接电源，从而开启您的现场沟通交流。

整机配置

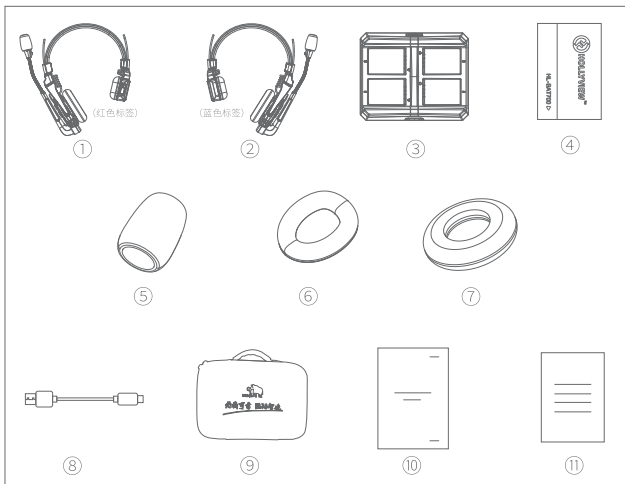


一拖一的整机清单

① 主耳机 (红色标签)	x1
② 从耳机 (蓝色标签)	x1
③ 充电盒	x1
④ 电池	x4
⑤ 麦克风海绵套	x2
⑥ 椭圆形皮耳套	x2
⑦ 海绵圆形耳套	x2
⑧ USB Type-A 转 Type-C 连接线	x1
⑨ 收纳包	x1
⑩ 说明书	x1
⑪ 保修卡	x1

注：数量与配置有关，以实际购买的设备清单为准。

整机配置

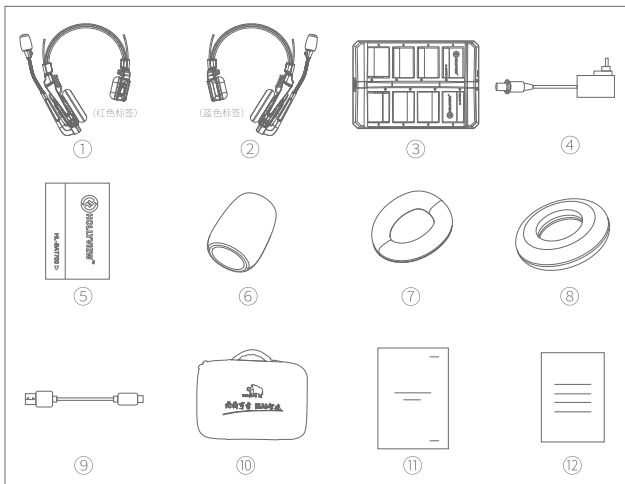


一拖二的整机清单

① 主耳机 (红色标签)	x1
② 从耳机 (蓝色标签)	x2
③ 充电盒	x1
④ 电池	x6
⑤ 麦克风海绵套	x3
⑥ 椭圆形皮耳套	x3
⑦ 海绵圆形耳套	x3
⑧ USB Type-A 转 Type-C 连接线	x1
⑨ 收纳包	x1
⑩ 说明书	x1
⑪ 保修卡	x1

注：数量与配置有关，以实际购买的设备清单为准。

整机配置

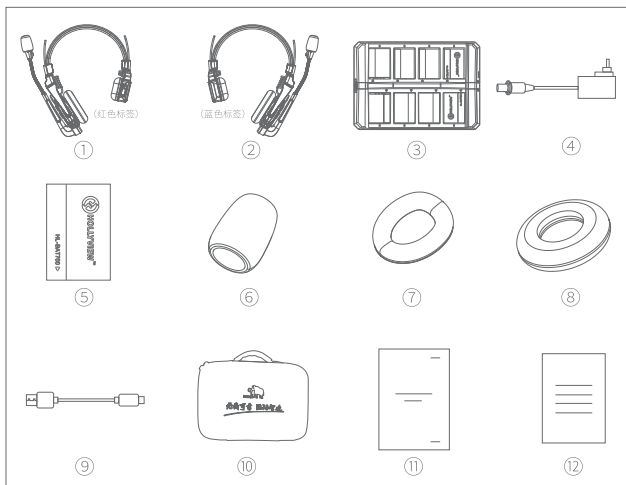


一拖三的整机清单

① 主耳机 (红色标签)	x1
② 从耳机 (蓝色标签)	x3
③ 充电盒	x1
④ DC 适配器	x1
⑤ 电池	x8
⑥ 麦克风海绵套	x4
⑦ 椭圆形皮耳套	x4
⑧ 海绵圆形耳套	x4
⑨ USB Type-A 转 Type-C 连接线	x1
⑩ 收纳包	x1
⑪ 说明书	x1
⑫ 保修卡	x1

注：数量与配置有关，以实际购买的设备清单为准。

整机配置

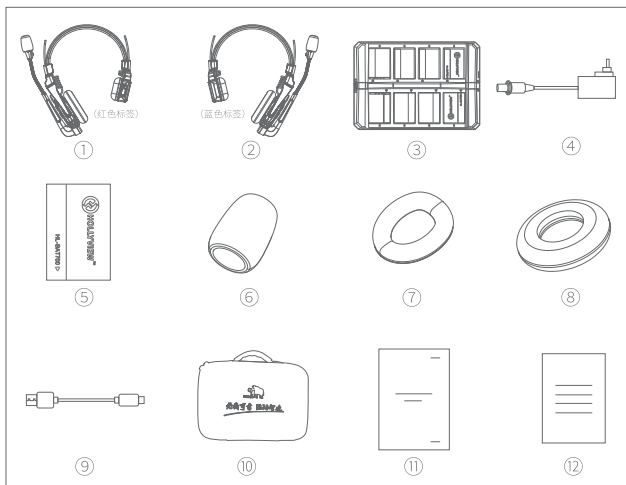


一拖五的整机清单

① 主耳机 (红色标签)	x1
② 从耳机 (蓝色标签)	x5
③ 充电盒	x1
④ DC 适配器	x1
⑤ 电池	x12
⑥ 麦克风海绵套	x6
⑦ 椭圆形皮耳套	x6
⑧ 海绵圆形耳套	x6
⑨ USB Type-A 转 Type-C 连接线	x1
⑩ 收纳包	x1
⑪ 说明书	x1
⑫ 保修卡	x1

注：数量与配置有关，以实际购买的设备清单为准。

整机配置



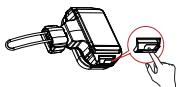
一拖七的整机清单

① 主耳机 (红色标签)	x1
② 从耳机 (蓝色标签)	x7
③ 充电盒	x1
④ DC 适配器	x1
⑤ 电池	x16
⑥ 麦克风海绵套	x8
⑦ 椭圆形皮耳套	x8
⑧ 海绵圆形耳套	x8
⑨ USB Type-A 转 Type-C 连接线	x1
⑩ 收纳包	x1
⑪ 说明书	x1
⑫ 保修卡	x1

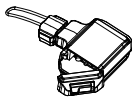
注：数量与配置有关，以实际购买的设备清单为准。

快速指南

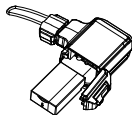
① 安装电池



第一步：滑动电池仓开关

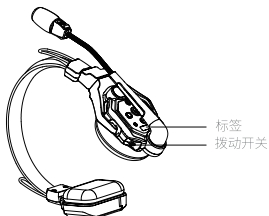


第二步：打开电池仓门



第三步：放入电池，关上
电池仓门

② 主耳机和从耳机打开开关

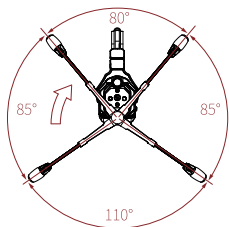


主耳机开机图

1. 使用立声 Pro 通话必须要将耳机开机。
2. 指示灯由闪烁变为常亮表示主耳机和从耳机连接成功。
3. 红色标签是主耳机,蓝色标签是从耳机。

③ 打开麦克风

麦克风关闭角度范围

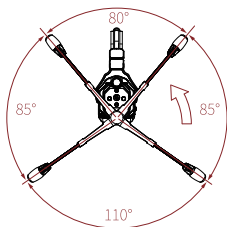


顺时针从下往上打的
麦克风 mute 角度范围

麦克风关闭角度范围



麦克风开启角度范围



逆时针从下往上打的
麦克风 mute 角度范围

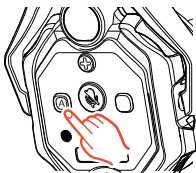
④ 现在立声 pro 准备就绪，你可以开始你的工作。

配对操作

所有从耳机出厂时都与主耳机配对完成,无需配对,开机即用。

当你有新的耳机要加入已有的系统时才需要配对功能。配对操作时请将全部主耳机和从耳机开机,所有从耳机处于已连接状态。

1. 主耳机与从耳机同时长按耳机 A 按键 5s, 麦杆指示灯快闪, 等待设备自动配对完成;
2. 配对成功麦杆指示灯常亮;
3. 单个主耳机最多可以配对 7 个从耳机;



立声 Pro 能够在的不同现场环境使用, 对于现场环境的差异, 立声 Pro 提供丰富的应用方案。更多操作功能说明请查看: <https://www.szmoma-tech.com/download-list>



扫描二维码查看安装操作手册

产品参数表

距离	视距 350 米
无线频段	1.9GHz (DECT) 根据国家和区域有差异
调制方式	GFSK
发射功率	最大 21dBm (125.9mW)
接收灵敏度	<-90dBm
电池容量	700mAh (2.66Wh)
续航	从耳机: >10 小时 (开降噪) 主耳机: >5 小时 (开降噪, 搭配 5 个从耳机) 主耳机: >4 小时 (开降噪, 搭配 7 个从耳机)
充电时间	约 2.5 小时
频率响应	关降噪: 150HZ~7KHZ (±6dB 范围内波动); 开降噪: 150HZ~7KHZ (2KHZ~5KHZ 频段 ±10dB 范围内波动, 其余频段 ±6dB 范围内)
信噪比	73±2dB@94dBSPL, 1KHZ
系统失真	< 1% @94dBSPL, 150HZ~7KHZ
麦克风类型	驻极体
最大输入声压级	>115dBSPL
输出声压级	典型值 98±3dBSPL (@94dBSPL,1KHZ)
环境噪音衰减	双麦主动降噪 > 15dB (相对噪声源各方向)
净重	约 170g (带电池)
温度范围	0 ~ +45°C (工作情况) -20 ~ +60°C (储存情况)

注: 根据不同国家和区域的差异, 设备的工作频段和无线发射功率存在一定差异。

安全注意事项

请勿将耳机放置在加热设备、烹饪设备、高压容器等（如微波炉、电磁炉、电烤箱、电暖器、高压锅、热水器、燃气灶等）的附件或其内部，以防止电池过热发生爆炸。
必须使用原装配套型号的充电盒、数据线和电池。使用未经厂商认证的，或者非配套型号的充电盒、数据线、电池，可能引发触电、火灾、爆炸或其他危险。

技术支持


如在使用产品过程中遇到问题或需要更多帮助，请通过以下方式获得更多的技术支持：

1. 猛玛服务热线电话：400-666-2100
2. 常见问题 FAQ 请访问：<http://moma-faq.com>
3. 猛玛官网网站：www.szmoma-tech.com
4. 猛玛微信公众号：



声明：

Copyright©2021 深圳市昊一源科技有限公司版权所有，保留一切权利。非经本公司书面认可，任何单位跟个人不得擅自摘抄、复制本文内容的部分或者全部，并不得以任何形式传播。

商标声明：**猛玛**  **moma** 猛玛

以上商标均归深圳市昊一源科技有限公司所有。

注意：

由于产品版本升级或其它原因，本说明书会不定期进行更新。除非另有约定，本文档仅作为使用指导。本文档中的所有陈诉、信息、建议不构成任何的明示或暗示的担保。

