



LARK MAX 快速操作指南

V1.0.0

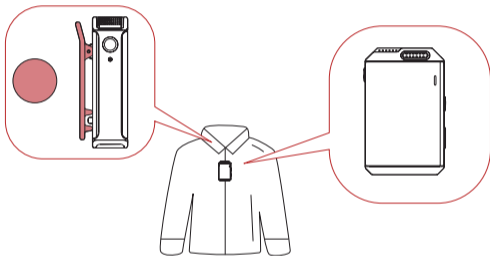
前言

感谢您选购无线麦克风音频传输设备。使用产品前请仔细阅读本说明书，祝您体验愉快。
更多详细功能及介绍请扫码参考说明书：



产品安装与连接

Mic 佩戴安装位置首选领口处，如说话音量较大可选择胸口靠上位置，可采用背夹或磁吸两种方式佩戴

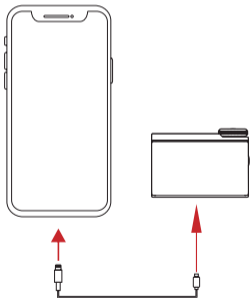


* 大多数录制的说话声音忽大忽小的情况都是因为麦克风佩戴位置导致，要注意不要遮挡麦克风。在室外环境可安装上防风罩来减少风声及气息引起的噪音情况。

产品安装与连接

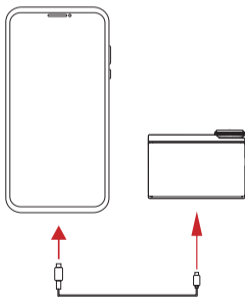
苹果手机与接收器连接

1. 通过 Type-C 转 Lightning 转接线连接苹果手机
2. 接收器主界面会显示 USB 接入图标
3. 手机打开录音机或者相机即可录音



安卓手机 (Type-C 接口) 与接收器连接

1. 只有 Type-C 接口的安卓手机, 通过 Type-C 转 Type-C 转接线连接手机
2. 接收器主界面会显示 USB 接入图标
3. 手机打开录音机或者相机即可录音

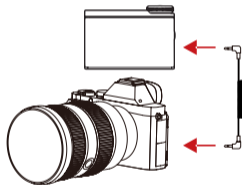
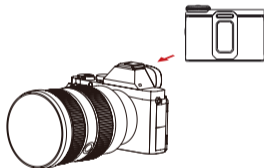


注: 建议您使用官方的 Type-C 转 Lightning 或 Type-C 转 Type-C 的线连接手机, 其它连接线可能与手机不兼容, 易造成音频过曝等情况。

产品安装与连接

相机与接收器连接

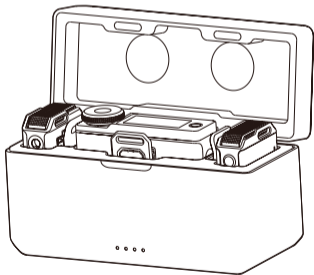
1. 通过背夹将接收器安装在相机热靴 / 冷靴接口上;
2. 通过 3.5mm TRS 转 TRS 线连接接收器的 3.5mm 音频输出接口至相机 3.5 mm 音频输入接口;
3. 设置相机录音音量为最小，接收器输出音量设置为中间档位，以保证最佳录音效果。



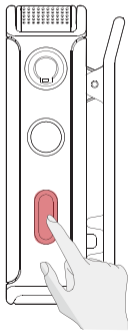
配对

发射器与接收器出厂默认已配对，若发射器与接收器断开，可通过以下两种方式进行配对：

1. 将发射器与接收器放置于收纳盒，即可自动配对。（见图一）
2. 发射器和接收器同时开启的情况下，长按发射器配对按键指示灯快闪进入配对模式，然后在接收器菜单中，选择“系统设置”，点击“配对”，若发射器配对指示灯变为蓝灯常亮，表示配对成功。（见图二）



图一

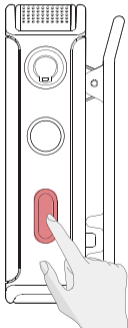


图二

麦克风常用功能

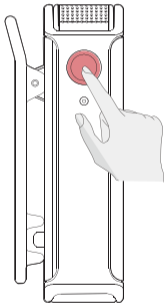
降噪功能

短按 Mic 降噪按键 1S, 开启降噪功能, 麦克风指示灯变绿。



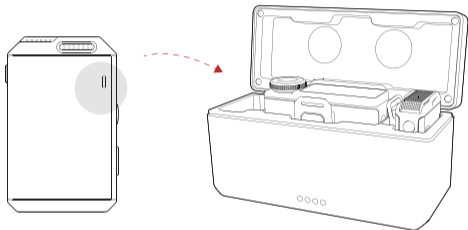
录音功能

短按 Mic 录音键 1S, 开启录音功能, 麦克风录音指示灯红色常亮。



麦克风常用功能

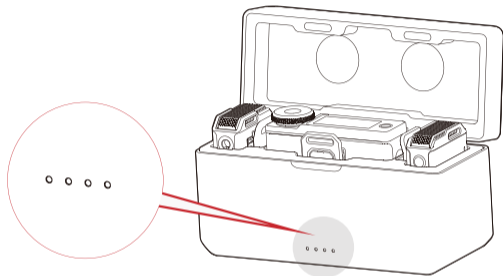
充电及收纳



Mic 状态指示灯红色闪烁时，请放入充电盒或通过 Type-C 接口及时充电。

麦克风常用功能

麦克风使用完毕后，请及时放回充电盒保管及充电。



充电盒盒外四颗灯的电量说明

亮灯颗数	对应充电盒电量
亮 1 颗灯并红灯闪烁时	低电量，并停止对外充电
亮 1 颗灯	25%
亮 2 颗灯	50%
亮 3 颗灯	75%
亮 4 颗灯	100%

如需更详细的产品使用说明，请查阅产品使用说明书，感谢您的使用。



400-666-2100

www.szmoma-tech.com

深圳市昊之源科技有限公司

深圳市宝安区石岩街道塘头社区塘头1号路创维创新谷5D#801